

Najlepší ešte lepším!

Masívne vylepšenia vo zvýšení rýchlosti spracovania údajov zlepšili všetky vlastnosti, zatiaľ čo posledná inovácia Lowrance - StructureMap™ prináša nový pohľad do sveta pod vodou - všetko u HDS Generácia 2.

Nová generácia HDS **HDS**®

Gen 2

Zabudovaná super presná GPS anténa

- Bleskovo rýchly procesor novej generácie
- Zabudovaná super presná GPS anténa
- StructureMap™ zobrazenie online u HDS Generácia 2
- Broadband Sounder™ snímanie sonaru
- Navionics® celosvetová mapa na pozadí
- SolarMAX™ technológia obrazovky
- Väčšia vnútorná pamäť na nahrávky a GPS pozície
- Unikátna funkcia TrackBack™ pre okamžitý posun obrazu späť
- Používanie pamäťových kariet SD
- Jednoduché ovládanie v slovenčine
- Špeciálne programovateľné ovládacie tlačidlá
- Pripojenie na sieť Ethernet alebo NMEA2000

NEW

4 zobrazenia v jednom sonare - Oravská priehrada

3D priestorové snímanie

Broadband Sounder™ 2D snímanie sonaru

Špeciálne programovateľné ovládacie tlačidlá

Jednoduché ovládanie v slovenčine

StructureMap™ 3D zobrazenie sonaru - vytváranie 3D máp dna

3D video

www.sports.sk

StructureMap™

Najnovšia inovácia od Lowrance - StructureMap™ zobrazenie u HDS Gen2

Novinka pre 2012, Lowrance predstavuje nástroj StructureMap™, ktorý umožňuje nielen rybárom sledovať a vytvárať detailné zobrazenia sveta pod vodou na ich obľúbených miestach na rybačku a potápanie. StructureMap vykresľuje snímanie priestorovej sondy priamo do navigačnej mapy v reálnom čase, alebo vo vytvorenej nahrávke, čím vytvára unikátny pohľad pod vodnú hladinu, čo vám pomáha pri ukladaní vašim obľúbených rybárskych miest do pamäte.

Nové modely Elite-4 a Mark-4

- sonary a GPS navigátory
- vysoko kontrastný displej
- virtuálne 4x širší ako v skutočnosti
- integrovaná funkcia TrackBack
- maximálna viditeľnosť a prehľad
- detailov za každých podmienok
- pokročilé vlastnosti
- jednoduché ovládanie
- rýchlu inštaláciu
- špičkové parametre za veľmi dostupnú cenu.



výhradný distribútor pre SR:
SPORTS spol. s.r.o.
Tel./Fax: 033/ 778 2424
Mobil: 0915 785 183

viac na: www.sports.sk www.lowrance.sk

Unikátna funkcia TrackBack™ poskytuje okamžitý posun obrazu späť pre spätné preskúmanie obrazovky sonaru alebo vašej pozície na mape a ukladanie navigačných bodov (u sonarov s GPS) v časovej histórii u všetkých modelov sonarov HDS, Elite a Mark (ako pri pretočení video záznamu späť).

Strávte viac času produktívnym rybačením. Množstvo úlovkov už závisí len od vás

NEW





Ak ste rybár, plavíte sa loďou alebo sa potápate, Lowrance je jediná značka pre v s .

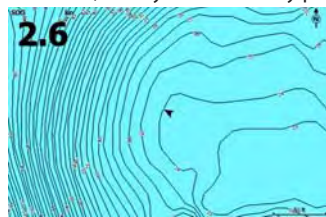
Žiadne iné sonary sa im nevyrovňajú . Najrýchlejšia, nová generácia najpopulárnejších multifunkčných sonarov na svete.

StructureMap™

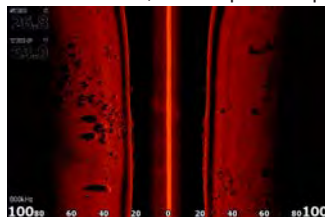
Najnovšia inovácia od Lowrance - StructureMap™ zobrazenie u HDS Gen2

Novinka pre 2012, Lowrance predstavuje nástroj StructureMap™, ktorý umožňuje nielen rybárom sledovať a vytvárať detailné zobrazenia sveta pod vodou na ich obľúbených miestach na rybačku a potápanie. StructureMap vykresľuje snímání priestorovej sondy priamo do navigačnej mapy v reálnom čase, alebo vo vytvorenej nahrávke, čím vytvára unikátny pohľad pod vodnú hladinu, čo vám pomáha pri ukladaní vašim obľúbených rybárskych alebo iných miest do pamäte.

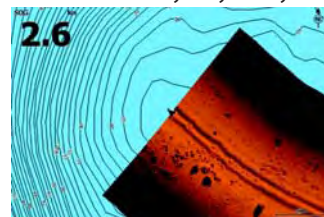
ZDARMA KU VŠETKÝM HDS:
akum. 12V/12Ah, nabíjačka
a DVD v hodnote 121,15€



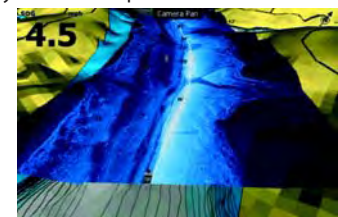
Vykreslenie mapy na HDS® Gen2.



Prehliadanie v reálnom čase alebo v sonarovej nahrávke.



Vykreslenie priestorového snímání StructureScan® do mapy pre vytvorenie pohľadu StructureMap®.



Vykreslenie priestorového snímání StructureScan® do 3D mapy pre vytvorenie pohľadu StructureMap®.



HDS Gen2 multifunkčné displeje

Najpopulárnejšie multifunkčné displeje na svete sú dnes ešte lepšie. Okrem výnimočnej navigácie a sonaru získate väčšiu rýchlosť pre ovládanie a náš nový exkluzívny nástroj StructureMap™, ktorý umožňuje vytvárať a prehliadať detaily vykreslenia priestorovej sondy do mapy, kde môžete ukladať vaše rybárske pozície. **Ovládanie v slovenčine**

Predstavujeme nové série kompaktných sonarov a GPS navigátorov Elite-4 a Mark-4

Nabité skvelými funkciami avšak jednoduché na používanie, cenovo dostupné sonary a GPS navigátory nikdy nevyzerali tak dobre. Ultra jasný displej vám pomôže dosiahnuť obľúbené miesta a nájsť viac rýb so sonarmi, DSI zobrazením a navigáciou Lowrance. **Ovládanie v slovenčine**

Zobrazenie StructureMap™ pre HDS Gen2

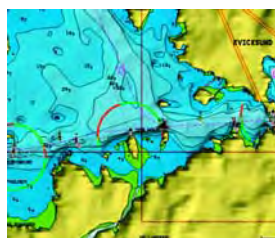
Naša najnovšia inovácia vykresľuje snímání priestorovej sondy priamo do navigačnej mapy v reálnom čase, čím vytvára unikátny pohľad pod vodnú hladinu, čo vám pomáha pri ukladaní vašim obľúbených rybárskych alebo iných miest do pamäte. **Ovládanie v slovenčine**

Masívne vylepšenia vo zvýšení rýchlosti spracovania údajov zlepšili všetky vlastnosti, zatiaľ čo posledná inovácia Lowrance - StructureMap™ prináša nový pohľad do sveta pod vodou - všetko u HDS Gen2.



Bleskovo rýchly procesor

Pozrite sa na to, čo chcete vidieť, rýchlejšie ako kedykoľvek predtým. Zvýšená rýchlosť procesora vylepšuje odozvu, čo umožňuje rýchlejšiu obnovu obrazu pri používaní zoom, vykreslenia a sledovania mapy v okamihu.



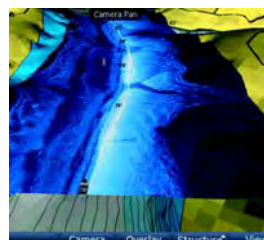
Zabudovaná GPS anténa

Vylepšený vysoko citlivý GPS prijímač Lowrance s vylepšením presnosti zamerania pri navíjii s EGNOS/MSAS.



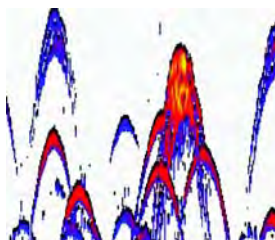
Jednoduché ovládanie

Špeciálne, intuitívne grafické a textové zobrazenie užívateľského rozhrania je jednoduché na pochopenie a umožňuje rýchly prístup k funkciám a ich ovládanie.



StructureMap™ zobrazenie u HDS Gen2

Novinka pre 2012, Lowrance predstavuje nástroj StructureMap™, ktorý umožňuje nielen rybárom sledovať a vytvárať detailné zobrazenia sveta pod vodou na ich obľúbených miestach na rybačku a potápanie.



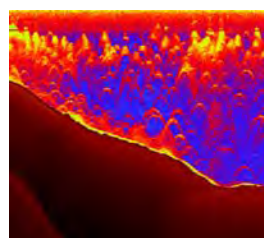
SolarMAX™ technológia obrazovky

Exkluzívna obrazovka SolarMAX™ vykresľuje najmenšie zobrazenie a detaily aj na priamom slnku a najširšom uhle pohľadu zo všetkých obrazoviek sonarov. Biele LED podsvietenie s nastaviteľnou intenzitou pre rónu svetelnú dielňu.



Použitie pamäťových kariet SD

Pre zobrazenie máp Navionics®, nahrávanie sonaru a ukladanie GPS údajov do pamäte ako aj snímok obrazovky. Umožňuje aktualizáciu softvéru. HDS-10 a HDS-8 majú dve zásuvky na karty a HDS-7 a HDS-5 jednu.



Broadband Sounder™ sonarové snímání

Ďalšia generácia digitálnych sonarov. Neprekonateľný sonar vo svojej triede. Nezáleží na tom či ste na plytkej vode, stredných hĺbkach alebo na hĺbkach väčších ako 1500 metrov.



Špeciálne ovládacie tlačidlá

Užívateľia HDS-10 a HDS-8 môžu priradiť šesť svojich najobľúbenejších obrazoviek k programovateľným tlačidlám a vychutnať si priamy výber zobrazenia stlačením jedného tlačidla.



Pripojenie na sieť

HDS umožňuje úplné plug-and-play pripojenie na sieť Ethernet alebo zdieľanie a zobrazenie údajov zo snímačov pripojených k sieti NMEA 2000®.

Priestorové zobrazenie sonaru StructureScan®

Užívajte si najvyššiu úroveň čistoty zobrazenia sveta pod vodnou hladinou s prvým a jediným skutočným panoramatickým vykreslením rýb, prekážok, dna a terénu - vľavo, vpravo a priamo dolu pod loďou - so detailami podobnými fotografii.



Zobrazenie bočného snímania - ostré detaily bočného snímania pokrývajú do 152 m šírky, takže máte presnú predstavu väčšieho plochu za kratší čas a vyhľadajte jednoduchšie lovné miesta. Odhalí skryté cieľe a ich tieň - prekážky, ryby a iné. Zaujímavé miesta je možné označiť navigačnými bodmi.

DownScan Imaging™ - Lowrance predstavuje ďalšiu jednotku vo vyhľadávaní rýb - dolné snímanie sondy pre ostré, jasné a presné zobrazenie toho, čo sa práve nachádza pod vami. Prekážky, ryby, teplotné vrstvenie s odhalením v takých detailoch, čo nedokáže žiadne iné.

Dolné snímanie spolu so snímaním sondy Broadband Sounder™ - unikátna kombinácia dvoch Lowrance inovácií je jedinečným prídavkom k väčšinu situácií pri vyhľadávaní rýb.

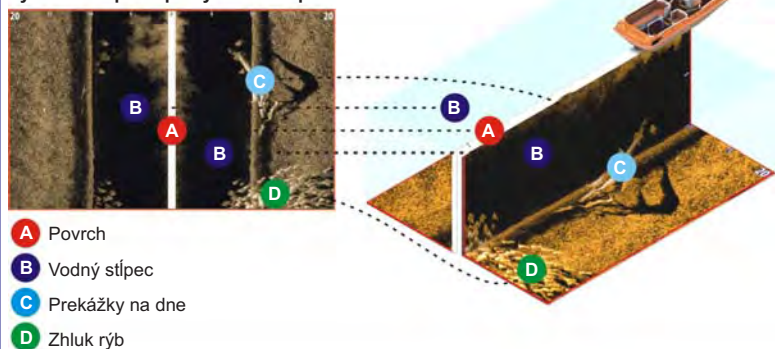


Bočné snímanie -455 alebo 800kHz
Hĺbkový rozsah: do 46 m
Bočný rozsah (jedna strana): 76 m pri 455 kHz, 46 m pri 800 kHz
Snímanie dna: do 56 km/h
Vykreslenie rýb - objektov: do 24 km/h
Optimálne vykreslenie: 3-16 km/h

Dolné snímanie -455 alebo 800kHz
Hĺbkový rozsah: 92 m pri 455 kHz, 30 m pri 800 kHz
Snímanie dna: do 88 km/h
Vykreslenie rýb - objektov: do 56 km/h
Optimálne vykreslenie: 3-16 km/h

Pokrytie klasickej sondy Broadband Sounder a dolného snímania.

Vysvetlenie princípu vykreslenia priestorového snímania



- A Povrch
- B Vodný stĺpec
- C Prekážky na dne
- D Zhľuk rýb

- Bočné snímanie
- DownScan Imaging™ - dolné snímanie
- Broadband Sounder™ - klasickej sonda



Úplné panoramatické zobrazenie - ďalšia pomôcka od Lowrance ako vyhľadávať ryby rýchlejšie a ľahšie: bočné snímanie a dolné snímanie zobrazené spolu vytvárajú úplné panoramatické vykreslenie sveta pod vodou v neuvěřiteľných detailoch... vľavo, vpravo a priamo pod loďou. Nič v m neunikne.

Príklad zapojenia palubnej siete Lowrance



Lowrance SonicHub™ Iodný Audio Server

Loďný vodeodolný Lowrance audio server pre HDS®. Plne kompatibilný s iPod, iPhone a MP3, všetko ovládané cez váš Lowrance displej. Samostatná, plne vodotesná zásuvka na pripojenie iPod, iPhone a MP3 audio prehrávača k SonicHub™. Vstupy umožňujú ovládať iPod, iPhone, Lowrance LWX-1 SIRIUS® radio (iba v USA), zabudovaný prijímač AM/FM a prehrávač zvukové s bory MP3 na USB kľúč. Pohodlné a v šiestraní Lowrance SonicHub™ dopĺňa Lowrance HDS® systémy o nový svet zábavy.



viac na: www.lowrance.sk

Broadband Radar™

Technológia používajúca frekvenčne modulovanú nepretržitú vlnu (FMCW) a pokročilý algoritmus spracovania signálu. Broadband Radar™ ponúka v hody, ktorým sa nič nevyrovná. Jeho v hody zahŕňajú bezkonkurenčné rozlíšenie blízkeho cieľa, čo poskytuje křišťáľovo čisté zobrazenie a polovodičové technológie bez nebezpečného žiarenia. Nízka spotreba energie, vyžarovanie 5-krát menšie ako mobilný telefón a 10 000 krát menší výkon ako pulzný radar.

Lowrance ponúka na výber dva radary Broadband Radar™: skvelý Broadband 3G™ radar a nový, výnimočný Broadband 4G™ Radar.

viac na: www.lowrance.sk



Najrevolučnejšie zariadenie od čias prvého sonaru

Sonar nie je dostatočný názov pre úplne novú radu týchto revolučných zariadení na vyhľadávanie rýb, GPS navigáciu, monitorovanie lode, sledovanie počasia na mori, bezpečnú plavbu s pomocou radaru... Zabudované BroadBand širokopásmové snímanie sonaru umožňuje ešte väčšiu a rýchlejšiu rozlišovaciu schopnosť a separáciu cieľov aká bola kedy dosiahnutá. Dokonalý GPS+WAAS+EGNOS+MSAS prijímač, funkcia radaru, jednoduché ovládanie a prístup k funkciám.

Najlepší sa stal ešte lepším.

Len v sonaroch kúpených na Slovensku ovládanie v slovenčine!

Ku každému sonaru je zdarma: DVD v slovenskom jazyku "Ako pracovať so sonarom" v hodnote 4,95€, akumulátor 12V/12Ah v hodnote 68,70€ (obrazovky 480x480bodov), alebo 12V/7Ah v hodnote 34,50€ u ostatných modelov, inteligentná nabíjačka v hodnote 47,50€

model / parameter	displej uhlopriečka	displej	rozlíšenie / celk. poč. bod [pixelov]	podsvietenie	stredový uhol sondy	max. uhol snímania	výkon / dosah	meranie teploty	meranie rýchlosti a vzdialenosti	kompletné GPS	GPS presnosť	GPS pamäť	digitálne nahrávanie	špeciálne	MOC s DPH
Lowrance HDS5x Gen2 (456 062) sonar 83/200kHz	12,7cm	65536 far.	480x480 230400	display tlačítka	20°	60°-120°	30000W do 1524m	áno	doplnok	—	—	—	—	identifikácia objektu od 3mm SK ovládanie po aktualizácii SW	936,-€
Lowrance HDS5x Gen2 (456 063) sonar 50/200kHz	12,7cm	65536 far.	480x480 230400	display tlačítka	12°-35°	60°-90°	30000W do 1524m	áno	doplnok	—	—	—	—	identifikácia objektu od 3mm SK ovládanie po aktualizácii SW	1004,-€
Low. HDS5 Gen2 GPS+ (456 057) sonar83/200kHz	12,7cm	65536 far.	480x480 230400	display tlačítka	20°	60°-120°	30000W do 1524m	áno	áno s GPS	áno: 16kan. GPS	0,5-2m	5000 značiek 200 ciest	sonar + GPS	identifikácia objektu od 3mm SK ovládanie po aktualizácii SW	998,-€
Low. HDS5 Gen2 GPS+ (456 058) sonar50/200kHz	12,7cm	65536 far.	480x480 230400	display tlačítka	12°-35°	60°-90°	30000W do 1524m	áno	áno s GPS	áno: 16kan. GPS	0,5-2m	5000 značiek 200 ciest	sonar + GPS	identifikácia objektu od 3mm SK ovládanie po aktualizácii SW	1184,-€
Low. HDS7 Gen2 GPS+ (456 059) sonar bez sondy	16,3cm	65536 far.	480x640 307200	LED display tlačítka	—	—	30000W do 1524m	áno	áno s GPS	áno: 16kan. GPS	0,5-2m	5000 značiek 200 ciest	sonar + GPS	identifikácia objektu od 3mm SK ovládanie po aktualizácii SW	1473,-€
Low. HDS8 Gen2 GPS+ (456 060) sonar bez sondy	21,3cm	65536 far.	600x800 480000	LED display tlačítka	—	—	30000W do 1524m	áno	áno s GPS	áno: 16kan. GPS	0,5-2m	5000 značiek 200 ciest	2xsonar +GPS	identifikácia objektu od 3mm SK ovládanie po aktualizácii SW	2570,-€
Low.HDS10 Gen2 GPS+ (456 061) sonar bez sondy	26,4cm	65536 far.	600x800 480000	LED display tlačítka	—	—	30000W do 1524m	áno	áno s GPS	áno: 16kan. GPS	0,5-2m	5000 značiek 200 ciest	2xsonar +GPS	identifikácia objektu od 3mm SK ovládanie po aktualizácii SW	3345,-€

Sonda k HDS modelom - 83/200kHz- stredový uhol 20°; uhol snímania 60° až 120°MOC s DPH=105,-€ (obj.č.:456 114)

Sonda k HDS modelom - 50/200kHz- stredový uhol 12°- 35°; uhol snímania 60° až 90°MOC s DPH=213,-€ (obj.č.: 456 105)

Priestorová sonda s koberečným snímaním pre HDS modely; obj. č.: 456 133

Pokrytie 180°, bočné snímanie, MOC s DPH = 855,-EUR

Dôležité upozornenie:

Pre sonary určené na slovenský trh zabezpečuje inštaláciu softvéru pre použitie priestorovej sondy a ovládanie sonaru v slovenčine firma SPORTS spol. s.r.o. na túto činnosť poverená výrobcom LOWRANCE I.N.C

Legenda - parametre: výborný, vynikajúci, absolútna - špička

Distribútor si vyhradzuje právo na zmenu cien a technických parametrov.

Uvedené ceny sú orientačné maloobchodné ceny s DPH.

video na webe: www.sonarsports.sk; distribútor pre SR: SPORTS spol. s.r.o. Tel./Fax: 033 778 24 24

Lowrance Elite-4 a Mark-4

Lowrance Elite™ Séria

Elite™ séria sonarov a GPS navigátorov Elite 5 a nových Elite 4 s farebnou obrazovkou - špičkové parametre za veľmi dostupnú cenu. Jasnejší displej: Maximálna viditeľnosť a prehľad detailov za každých podmienok

Trackback™ funkcia: jednoduchý posun obrazu späť pre prehľadanie sonarovej histórie pre bližšie preskúmanie štruktúry dna, výskytu rýb. Pri uložení navigačných bodov u modelov obsahujúcich GPS navigátor sa môžete ľahko vrátiť na vaše obľúbené miesta znova. Šikovné ovládanie: s rýchlym a jednoduchým prístupom ku všetkým funkciám potrebujete ovládanie jedným prstom.

Advanced Signal Processing™: Sonary automaticky vidia ryby, prekážky a detaily dna oveľa jasnejšie. Jednoduchá inštalácia: Nasúvací systém obrazovky a kompatibilita kabeláže umožňuje využiť existujúcu kabeláž sonarov Lowrance. Navigačné schopnosti: Modely s GPS navigáciou poskytujú presnú vnútornú GPS anténu a zásuvku na mikro SD kartu kompatibilnú s mnohými druhmi máp. Samozrejmosťou je ovládanie v slovenčine.



ZDARMA:
akum. 12V/7Ah, nabíjačka
a DVD v hodnote 86,95€

ZDARMA:
akum. 12V/7Ah, nabíjačka
a DVD v hodnote 86,95€

**Elite 4xDSI
Elite 4x**



ZDARMA:
akum. 12V/7Ah, nabíjačka
a DVD v hodnote 86,95€

ZDARMA:
akum. 12V/7Ah, nabíjačka
a DVD v hodnote 86,95€

**Elite 4DSI s GPS
Elite 4 s GPS**

Lowrance Mark™ Séria

Mark-4 - novinka za super cenu s pokročilými vlastnosťami s jednoduchým ovládaním a rýchlou inštaláciou. Vysoko kontrastný, na priamom slnku dobre viditeľný čiernobiely sonar, ktorý obsahuje všetky potrebné funkcie. Zahŕňa neuveriteľne detailný displej 3,5 palca/8,9 cm, ktorý je virtuálne 4x širší ako v skutočnosti vďaka integrovanej funkcii TrackBack. TrackBack poskytuje väčšiu možnosť ovládať váš čas na vode. Jednoducho presuňte kurzor späť do zobrazenia sonarovej histórie, rýchlo identifikujete malé a veľké ryby, alebo prekážky a uložte navigačný bod. Štíhlejší nový profil, vysoká rýchlosť, montáž na zadné čelo lode, sonda 83/200 kHz Skimmer® s exkluzívnym čistým snímaním a zabudovaným teplotným snímačom a možnosťou montáže na trolingový elektromotor. Mark-4 je jednoduchý na inštaláciu s rýchlopínacím systémom obrazovky umožňujúcim jej sklápanie a natáčanie. Taktiež môže byť namontovaný do palubnej dosky lode. Pre rýchle a hladké ovládanie dizajn Mark-4 obsahuje jednoduché ovládanie stránok a ponuky MENU sonaru - samozrejme všetko v slovenčine. Zjednodušené ovládanie ponuky MENU Mark-4 sa dá zvládnuť ľahko hneď po vybalení z boxu. Je dodávaný s uloženou detailnou základnou mapou na pozadí a je kompatibilný s mapami Fishing Hotspots® Pro, Navionics® Gold a Premium na mikro SD kartách. Samozrejmosťou je ovládanie v slovenčine.

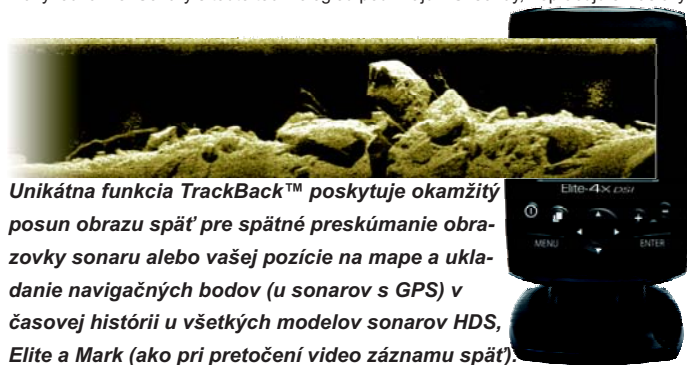
Unikátna technológia DSI od Lowrance

Unikátny automatický sonarový zobrazenie podobné fotografii, vykresľujúce vaše lovné miesta pod loďou. Zjednodušené ovládanie v slovenčine pre jednoduchý a rýchly výber funkcií. Podvodný svet uvidíte tak ako nikdy predtým u bežných sonarov. Nie je potrebná žiadna predstavivosť, všetko jasne uvidíte. Teplotné vrstvy majú jasne vykreslené jednotlivé vrstvy - medzi spodnou chladnou vodou a hornou teplejšou vrstvou a na kyslík bohatou vrstvou, kde sa zdržujú ryby. Skutočne odhalené ryby - nič si nemusíte predstavovať, jasne vidíte dravú rybu pri krdli malých rýb. Odhalené dno - ľahko rozoznáte medzi tvrdým a mäkkým dnom, ako aj vyhladáte ryby a prekážky na/pri dne. Zobrazenie prekážok - s pohľadom podobným fotografii môžete ľahko rozoznávať prekážky ako mostné piliere, zatopené stromy, pne, vegetáciu, vraky lodí a iné. Sonary s touto technológiou používajú DSI sondy, nepracujú s klasickými sondami.



**Mark 4 s GPS
(snímanie 60° a 120°)**

ZDARMA:
akum. 12V/7Ah, nabíjačka
a DVD v hodnote 86,95€



Unikátna funkcia TrackBack™ poskytuje okamžitý posun obrazu späť pre spätné preskúmanie obrazovky sonaru alebo vašej pozície na mape a ukladanie navigačných bodov (u sonarov s GPS) v časovej histórii v všetkých modeloch sonarov HDS, Elite a Mark (ako pri pretočení video záznamu späť).



Pamäťové karty
Modely s GPS navigáciou poskytujú presnú vnútornú GPS anténu a zásuvku na mikro SD kartu kompatibilnú s mnohými druhmi máp. Na karty je taktiež možno vytvárať nahrávky sonaru a ukladať navigačné body.



Rýchlopínací sklápací a otočný držiak obrazovky
Mark-4 a Elite-4 s jednoduchým na inštaláciu a rýchlym systémom obrazovky umožňujúcim jej sklápanie a natáčanie. Taktiež možno využiť namontované do palubnej dosky lode.

Delené zobrazenie mapa/sonar

Modely obsahujúce GPS navigátor môžu zobrazovať mapu a sonar súčasne, majú jednoduché ovládanie stránok a ponuky MENU sonaru - samozrejme všetko v slovenčine. Je dodávaný s uloženou detailnou mapou na pozadí a je kompatibilný s mapami Navionics® Gold a Premium na mikro SD kartách.

Lowrance MARK-5 a Elite-5

**Mark 5x
(snímanie 60°)**



ZDARMA:
akum. 12V/12Ah, nabíjačka
a DVD v hodnote 121,15€

**Mark 5x Pro
(snímanie 60° a 120°)**

Optimalizovaný automatický režim pre jednoduché a kvalitné vyhľadanie rýb ihneď po rozbalení sonaru z krabice. Výkon 200W RMS, 1,600W špičkový; dosah 244 m Sonda 200 kHz Skimmer® s teplotným snímačom a uhlom snímajúca do 60°; alebo 60° a 90°, slovenské ovládanie. Výkonný avšak zjednodušený sonar, Mark ponúka legendárne funkcie Lowrance s novým optimalizovaným automatickým režimom pre výkonné a jednoduché vyhľadanie rýb - len zapni a môžeš rybačiť. Spolu s jednoduchým ovládaním v slovenčine je tu možnosť pokročilejšieho režimu pre doladenie sonaru na akékoľvek podmienky. Mark-5x poskytuje brilantný displej s uhlopriečkou 12,7 cm, rozlíšenie 480x480 pixel SuperTwist LCD, ktorý maximalizuje viditeľnosť a detaily a separáciu cieľov aj na priamom slnku. Nastaviteľné jasné biele LED podsvietenie displeja a tlačidiel pre denné aj nočné sledovanie.



ZDARMA:
akum. 12V/12Ah, nabíjačka
a DVD v hodnote 121,15€

Mark 5x DSI

**Elite 5 s GPS
Elite 5x
(snímanie 60° a 120°)**

ZDARMA:
akum. 12V/12Ah, nabíjačka
a DVD v hodnote 121,15€



ZDARMA:
akum. 12V/12Ah, nabíjačka
a DVD v hodnote 121,15€

**Elite 5DSI s GPS
Elite 5x DSI**



Modelové rady lowrance Mark a Elite ponúkajú čiernobiely a farebné sonary, alebo kombinácie sonaru s GPS navigátorom. Označenie samostatných sonarov je 4x a 5x, sonarov s GPS číslom 4 a 5, DSI označuje unikátny sonarový snímání podobný fotografii.

LOWRANCE®



PORTABLE - prenosné prevedenie

kufrikové prevedenie obsahuje:
EXTRA BÓMUS ZDARMA
 - akumulátor 12V/7Ah
 - int. nabíjačka
 - DVD SK



ZDARMA:
 akum. 12V/7Ah, nabíjačka
 a DVD v hodnote 86,95€

ZDARMA:
 akum. 12V/7Ah, nabíjačka
 a DVD v hodnote 86,95€

(456-040) **Mark-5X portable (200kHz)**

MARK 5x portable DSI (456-048)

Kufrikové prevedenie	Moc s DPH €
X-4 portable (456-043)	312
Mark-5X portable (200kHz) (456-040)	469
Mark-5X portable DSI (456-048)	669

X-4 portable (456-043)

X-4 (456-042)
X-4 Pro (456-041)

Čiernobiely sonar od LOWRANCE - veľké rozlíšenie vysoko kontrastného displeja dokáže zobrazíť aj tie najmenšie detaily, odhaliť skryté ciele pri dne, medzi rastlinami, v prekážkach. Sonar využíva technológiu DUAL SEARCH (dvojité vyhľadávanie), kde snímaný uhol je až 120° (len model X-4 Pro, v 1,5 m hĺbke sníma plochu až 5,2 m). Výborný pomer cena / výkon.

X-4 Pro snímanie 60° - 102°
 X-4 snímanie 60°



ZDARMA:
 akum. 12V/7Ah, nabíjačka
 a DVD v hodnote 86,95€



ZDARMA:
 akum. 12V/7Ah, nabíjačka
 a DVD v hodnote 86,95€



UHOL KUŽEĽA SONDY / UHOL SNÍMANIA

Vysielač sústreďuje ultrazvuk do lúča. Čím hlbšie impulz zvuku prenášaný vysielačom putuje, tým širšia oblasť pokrýva. Grafický záznam snímania má kužeľovitý tvar, ďalej nazývaný "uhol kužeľa." Ultrazvuk je najintenzívnejší pozdĺž osi kužeľa a postupne smerom od stredu slabne. Široké uhly kužeľa budú zobrazovať väčší priestor pod hladinou. Dlhodobým výskumom s cieľom uspokojiť ja tie najnáročnejšie podmienky športových rybníkov sa preukázalo že ideálne uhly snímania sú 60° a 90°.

A - uhol snímania	C - hĺbka 3m	C - hĺbka 7m
20°	1,1m	2,5m
45°	2,5m	5,8m
60°	3,5m	8,1m
90°	6,0m	14,0m
120°	10,4m	24,2m

Tabuľka šírky pokrytia na dne (B) v závislosti od veľkosti uhla snímania (A) a celkovej hĺbky (C).

Priestorová sonda vs **Klasická sonda**

Širokopásmová priestorová sonda s kobercovým snímaním. Sonda má snímanie 180°; bočné snímanie vľavo, vpravo a snímanie priamo dolu podlođu.

2D snímanie, pokrytie max. 120° od typu sondy

obj.č.: 456 133
 855,-€
 len pre HDS

Priestorová sonda pre HDS modely - doplnkové príslušenstvo len HDS modely

HDS PROFI box s možnosťou zabudovanie príslušenstva

Miesto pre komunikačný box k priestorovej sonde

Miesto pre akumulátor

Miesto pre zabudovanie kabeláže

sieťové bočné vrecko

vrecko na prebytočný kábel od sondy

Rozmery:
 výška: 32cm
 šírka: 35cm
 hĺbka: 24cm

obj.č.: 130 001
 Cena: 83,-€

Duralový držiak sondy	Kovový držiak sondy	Prísavka na sondu	Akumulátory, int. nabíjačky	Držiak obrazovky sonaru	prepravná taška k sonarom
Praktický, výklopný, ľahko nastaviteľný doplnok pre upevnenie sondy na zrkadlo lode, vhodný ku každému modelu Eagle a Lowrance so snímaním 60° (200kHz) sondy. obj.č.: 88 8960000 Cena: 56,50€	Praktický, ľahko nastaviteľný doplnok pre upevnenie sondy na zrkadlo lode, vhodný ku každému modelu Eagle a Lowrance so snímaním 60° a 90° (50/200kHz) sondy. obj.č.: 85 014 Cena: 76,50€	Jednoduché, rýchle a praktické uchytienie sondy na zadné čelo lode. Vhodné pre všetky modely (okrem DF - snímanie 60° a 90°) obj.č.: 456 150 Cena: 27,-€	špeciálne bezúdržbové akum. k sonarom, životnosť min 5 rokov, pri použití inteligentnej nabíjačky. Akum. 12V/7Ah MOC s DPH: 34,50€ Akum. 12V/12Ah MOC s DPH: 68,70€ Intel. nabíjačka: MOC s DPH: 47,50€ (obj.č. 552 200600)	Rýchla montáž a demontáž k sonarom, životnosť min 5 rokov. Veľký výber rotácie obrazovky. Vhodný pre všetky modely okrem CUDA. obj.č.: 85 016 Cena: 45,38€	obj.č.: 285 001 Cena: 26,88€

Ku každému sonaru je zdarma: DVD v slovenskom jazyku "Ako pracovať so sonarom" v hodnote 4,95€, akumulátor 12V/12Ah v hodnote 68,70€ (obrazovky 480x480bodov), alebo 12V/7Ah v hodnote 34,50€ u ostatných modelov, inteligentná nabíjačka v hodnote 47,50€

model/parameter	displej uhlopriečka	displej stupne šedej	rozlíšenie / celk. poč. bod [pixelov]	podsvietenie	stredový uhol sondy	max. uhol snímania	výkon / dosah	meranie teploty	meranie rýchlosti a vzdialenosti	kompletné GPS	GPS presnosť	GPS pamäť	digitálne nahrávanie	špeciálne	MOC s DPH
X-4 200kHz (456-042)	10,2cm	4	240x160 38400	displej	20°	60°	800W 183m	áno	—	—	—	—	—	CZ ovládanie	203,-€
X-4 Pro 83/200kHz (456-041)	10,2cm	4	240x160 38400	displej	20°	60°-120°	1500W 244m	áno	—	—	—	—	—	CZ ovládanie	234,-€
Mark-4 83/200kHz sonar+GPS (NEW 456-056)	8,9cm	16	320x240 76800	displej tlačítka	20°	60°-120°	2100W 305m	áno	s GPS	áno: 16kan GPS	0,5-2m	3000 značiek 100 ciest	sonar + GPS	SK ovládanie identifikácia objektu od 3mm	434,-€
Elite-4x 83/200kHz (NEW 456-054)	8,9cm	256farieb	320x240 76800	displej tlačítka	20°	60°-120°	2100W 305m	áno	—	—	—	—	—	SK ovládanie	374,-€
Elite-4x DSI 455/800kHz (NEW 456-055)	8,9cm	256farieb	320x240 76800	displej tlačítka	do 100°	—	2800W 61m	áno	—	—	—	—	—	SK ovládanie	434,-€
Elite-4 83/200kHz sonar+GPS (NEW 456-052)	8,9cm	256farieb	320x240 76800	displej tlačítka	20°	60°-120°	2100W 305m	áno	s GPS	áno: 16kan GPS	0,5-2m	3000 značiek 100 ciest	sonar + GPS	SK ovládanie identifikácia objektu od 3mm	579,-€
Elite-4 DSI 455/800kHz (NEW 456-053)	8,9cm	256farieb	320x240 76800	displej tlačítka	do 100°	—	2800W 61m	áno	s GPS	áno: 16kan GPS	0,5-2m	3000 značiek 100 ciest	sonar + GPS	SK ovládanie identifikácia objektu od 3mm	805,-€
Mark-5X 200kHz (456-032)	12,7cm	16	480x480 230400	displej tlačítka	20°	60°	1600W 244m	áno	áno	—	—	—	—	SK ovládanie identifikácia objektu od 3mm	345,-€
Mark-5XPro 83/200kHz (456-033)	12,7cm	16	480x480 230400	displej tlačítka	20°	60°-120°	2400W 305m	áno	—	—	—	—	—	SK ovládanie identifikácia objektu od 3mm	396,-€
Mark-5X DSI 455/800kHz (456-047)	12,7cm	16	480x480 230400	displej tlačítka	do 100°	—	4000W 76m	áno	—	—	—	—	—	SK ovládanie identifikácia objektu od 3mm	436,-€
Elite-5X 83/200kHz (456-034)	12,7cm	256farieb	480x480 230400	displej tlačítka	20°	60°-120°	4000W 305m	áno	—	—	—	—	—	SK ovládanie identifikácia objektu od 3mm	691,-€
Elite-5 83/200kHz sonar+GPS (456-035)	12,7cm	256farieb	480x480 230400	displej tlačítka	20°	60°-120°	4000W 305m	áno	s GPS	áno: 16kan GPS	0,5-2m	3000 značiek 100 ciest	sonar + GPS	SK ovládanie identifikácia objektu od 3mm	778,-€
Elite-5x DSI 455/800kHz (456-048)	12,7cm	256farieb	480x480 230400	displej tlačítka	do 100°	—	4000W 76m	áno	—	—	—	—	—	SK ovládanie identifikácia objektu od 3mm	739,-€
Elite-5 DSI 455/800kHz sonar + GPS (456-050)	12,7cm	256farieb	480x480 230400	displej tlačítka	do 100°	—	4000W 76m	áno	s GPS	áno: 16kan GPS	0,5-2m	3000 značiek 100 ciest	sonar + GPS	SK ovládanie identifikácia objektu od 3mm	928,-€

Legenda - parametre výborný vynikajúci absolútna - špička

Distribútor si vyhradzuje právo na zmenu cien a technických parametrov. Uvedené ceny sú orientačné maloobchodné ceny v € s 20%DPH.

Najširší sortiment elektromotorov

overená kvalita, spoľahlivosť, záručný a pozáručný servis

- Napájanie 12V, nízka spotreba, tlačná sila až 1750kg
- Jednoduché ovládanie a riadenie teleskopickou rukoväťou, nastaviteľná hĺbka a uhol ponoru
- Motory sú dvojrýchlostné alebo päťrýchlostné
- V ponuke doplnkové príslušenstvo, zabezpečený záručný a pozáručný servis



RHINO

Koniec dohadov! lodné elektromotory

RHINO VX

Silný, silnejší, Rhino VX. Jeden z najsilnejších závesných lodných elektromotorov na trhu. Rhino VX sa vyznačuje nízkou spotrebou energie, čo umožňuje dlhší manipulačný čas. Motor sa riadi a ovláda teleskopickou rukoväťou a má 5 rýchlostí vpred a 2 vzad. Motor môže byť jednoducho vyklonený z vody stlačením tlačidla. Hĺbka ponoru vrtule a tuhosť riadenia sú plynule nastaviteľné. S číslíkovou indikáciou stavu akumulátora u modelov VX-34, VX-44 a VX-54 ľahko odhadnete svoj dojazd. Motor Rhino VX poskytuje jednoduché, komfortné a bezpečné ovládanie. Vhodné pre všetky bežné a rekreačné plavidlá.

RHINO COBOLD

Prichádza nová rada závesných Rhino motorov. Malý, ale ľahko ovládateľný a efektívny. So svojimi 18-timi librami tlačnej sily je Cobold navrhnutý na menšie loďky a kanoe. Cobold má ako aj jeho väčší bratia optimálnu spotrebu energie pre dlhšie používanie na jedno nabitie akumulátora. Ponor a tuhosť riadenia je plynule nastaviteľná. Má dve rýchlosti vpred a vzad. Motor sa dá ľahko vyklopiť ručne a tiež sa uvoľní/vyklopí v prípade nárazu na prekážku alebo plytčinu.

SETOVA akcia Cobold:

- akumulátor
- nabíjačka
- motor

251,20€

obj.č. 44 9921018s

Rýchlo-
upínacie
konektory

Bezpeč-
nostná
nárazová
poistka

Exkluzívne
iba u nás



Číslíkové zobrazenie
stavu akumulátora

2 listá vrtúľa pre
VX 28 a VX 34
obj.č. 44 9925616



3 listá vrtúľa pre
VX 44 a VX 54
obj.č. 44 9925716



Bezpečnostná matka
na uchytenie vrtule
obj.č. 44 9925615



Zatahovací kľúč



Bezpečnostné
zaistenie vrtule
pre prípad stretu
s prekážkou-
ochrana vrtule pred
poškodením
obj.č. 44 9925614



Aretácia
rýchlostného stupňa

Teleskopická rukoväť

Konektory na pripojenie
k pohonnému akumulátoru

Nastavenie hĺbky ponoru

Pevné uchytenie
k trupu lode

Nastaviteľný uhol ponoru.

Nastavenie tuhosti
natáčania

Nerezové telo

2 alebo trojlístá vrtúľa



31 rokov v Európe
11 rokov na Slovensku

Distribútor si vyhradzuje právo na zmenu cien a technických parametrov v tomto letáku. Všetky ceny sú vrátane 20% DPH



Vypínač a prepínač
rýchlostí



Dvojlistá vrtúľa



výhradný distribútor pre SR:
SPORTS spol. s r.o.
Tel./Fax: 033/ 778 2424
Mobil: 0915 785 183
www.sports.sk

**Autorizovaný servis
na Slovensku**

Prevodový pomer: 1lbs (libra) = 0,454 kilogramu

model parameter	rýchlostný stupeň - dopredu										RHINO POWER									
	loď do	poč. rycht. vpred/vzad	príkon [A]	ťažná sila [lbs]	príkon [A]	ťažná sila [lbs]	príkon [A]	ťažná sila [lbs]	príkon [A]	ťažná sila [lbs]	príkon [A]	ťažná sila [lbs]	príkon [A]	ťažná sila [lbs]	digitálny displej	napájanie [V]	hmotnosť motora	dĺžka hriadele	dĺžka nap. káblov	max dojazd so 70Ah akum. v km
COBOLD	500kg	2/2	7A	8lbs	15A	18lbs	-	-	-	-	-	-	-	nie	12V	2,45kg	0,6m	1,6m	12,0km	162,15€
Rhino VX-28	800kg	5/2	9A	7,0lbs	11A	9,2lbs	15A	13,2lbs	19A	15,8lbs	32A	28,0lbs	nie	12V	6,25kg	0,78m	1,64m	14,0km	265,73€	
Rhino VX-34	1100kg	5/2	9A	6,6lbs	11A	7,4lbs	16A	13,2lbs	20A	15,8lbs	40A	34,0lbs	áno	12V	6,70kg	0,78m	1,64m	15,2km	283,03€	
Rhino VX-44	1350kg	5/2	12A	8,8lbs	14A	11,0lbs	25A	22,0lbs	28A	25,9lbs	52A	44,0lbs	áno	12V	9,55kg	0,91m	2,0m	13,5km	334,30€	
Rhino VX-54	1750kg	5/2	16A	9,25lbs	18A	11,45lbs	34A	22,47lbs	38A	26,43lbs	55A	54,0lbs	áno	12V	10,00kg	1,05m	2,0m	11,3km	356,18€	

Distribútor si vyhradzuje právo na zmenu cien a technických parametrov, Uvedené ceny sú orientačné maloobchodné ceny v € s 20%DPH.